

SPIRIT|2013



Neuerungen

Mit SPIRIT|2013 garantiert alles im Griff.



SOFTECH GmbH
Moltkestraße 14
67433 Neustadt/Weinstraße

Neuerungen
SPIRIT|2013

Seite 1 von 9
vom 7. November 2012

Christian Pacher
Produkt-Management

Fon 06321 939-148
Fax 06321 939-199
cpacher@softtech.de

Elementgriffe. Änderungen im Handumdrehen

Um SPIRIT|2013 noch anwenderfreundlicher zu gestalten, kommen erstmals sogenannte Elementgriffe zum Einsatz. Die Elementgriffe verändern das Bedienkonzept grundlegend und machen das Arbeiten wesentlich angenehmer.

Durch die neuen Elementgriffe in SPIRIT|2013 werden alle Elemente direkt auf der Zeichenfläche editiert. Alle wichtigen Funktionen werden direkt am Element angezeigt.

Durch das Selektieren mit dem Auswahlcursor und der linken Maustaste, wie aus den bisherigen SPIRIT Versionen bekannt, werden die Elementgriffe aufgerufen. Je nachdem welcher Elementtyp (Linie, Polylinie, Text, Symbol, Bemaßung) selektiert wurde, sind die Editiermöglichkeiten unterschiedlich.

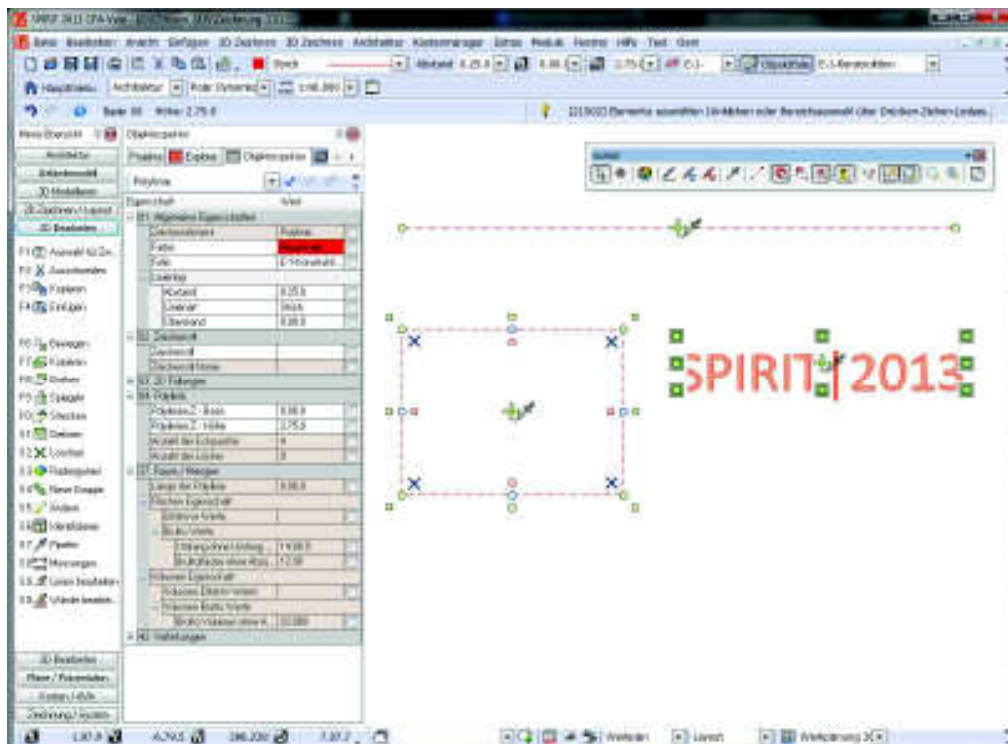
...

Verbesserte Editiermöglichkeiten. Wer klickt hat die Elemente im Griff

Die Elementgriffe vereinfachen und beschleunigen das Arbeiten mit SPIRIT|2013 ohne großes Umgewöhnen, da die meisten Funktionen schon bekannt sind. Die Elementgriffe sind zweistufig aufgebaut. Der erste Bearbeitungsmodus „Bewegen und Editieren“ wird durch das Selektieren mit der linken Maustaste aufgerufen. Durch einen zweiten Klick der linken Maustaste wechselt SPIRIT|2013 in den Drehmodus mit entsprechenden Elementgriffen für schnelles Drehen.

2D-Zeichnen im Griff.

Linien, Polylinien, Texte, Bemaßung und Symbole werden direkt auf der Zeichenfläche editiert. Die Griffe bieten alle Möglichkeiten: Elementpunkte bewegen, Kanten ziehen, Ecken strecken, Punkte einfügen und löschen, Bögen erzeugen, Radien vergrößern und verkleinern, Texte und Symbole einpassen und vieles mehr.



SOFTECH GmbH
Moltkestraße 14
67433 Neustadt/Weinstraße

Neuerungen
SPIRIT|2013

Seite 2 von 9
vom 7. November 2012

Christian Pacher
Produkt-Management

Fon 06321 939-148
Fax 06321 939-199
cpacher@ssofttech.de



Die Möglichkeiten. 2D-Zeichnen

Linie

Punkt bewegen
Bewegen (Bezugspunkt festlegen)

Polylinie

Ecke ziehen
Ecke bewegen
Ecke löschen
Kante bewegen
Ecke einfügen
Linie zu Bogen
Bogen zu Linie
Bogen bearbeiten
Bewegen (Bezugspunkt festlegen)

Text

Textgröße ändern
Text in X-Richtung einpassen
Text in Y-Richtung einpassen
Bewegen (Bezugspunkt festlegen)

Bemaßung

Bezugspunkte bewegen
Bemaßungskette verschieben
Bemaßungspunkt einfügen
Bemaßungspunkt löschen
Bemaßungstext bewegen
Bemaßungstext zurücksetzen
Öffnungstext ergänzen
Öffnungstext löschen
Öffnungshöhe ergänzen
Öffnungstext löschen
Bewegen (Bezugspunkt festlegen)

Symbole

Symbolgröße ändern
Symbol in X-Richtung strecken
Symbol in Y-Richtung strecken
Bewegen (Bezugspunkt festlegen)

SOFTECH GmbH
Moltkestraße 14
67433 Neustadt/Weinstraße

Neuerungen
SPIRIT|2013

Seite 3 von 9
vom 7. November 2012

Christian Pacher
Produkt-Management

Fon 06321 939-148
Fax 06321 939-199
cpacher@softtech.de

Architektursystem im Griff.

Kaum zu glauben, dass man auch das Architektursystem von SPIRIT|2013 mit den neuen Elementgriffen schneller im Griff hat. Aber es ist wahr. Änderungen in SPIRIT|2013 an Wänden, Türen, Fenstern, Decken und Bemaßung werden wie im 2D-Bereich direkt auf der Zeichenfläche ausgeführt.

...

Die Möglichkeiten. Architektursystem

Wand

Endpunkt bewegen
Bewegen (Bezugspunkt festlegen)

Türen

Türanschlagsrichtung ändern
Breite der Tür ändern
Bewegen (Bezugspunkt festlegen)

Fenster

Fensterausrichtung ändern
Breite des Fensters ändern
Bewegen (Bezugspunkt festlegen)

Decken

Ecke ziehen
Ecke bewegen
Ecke löschen

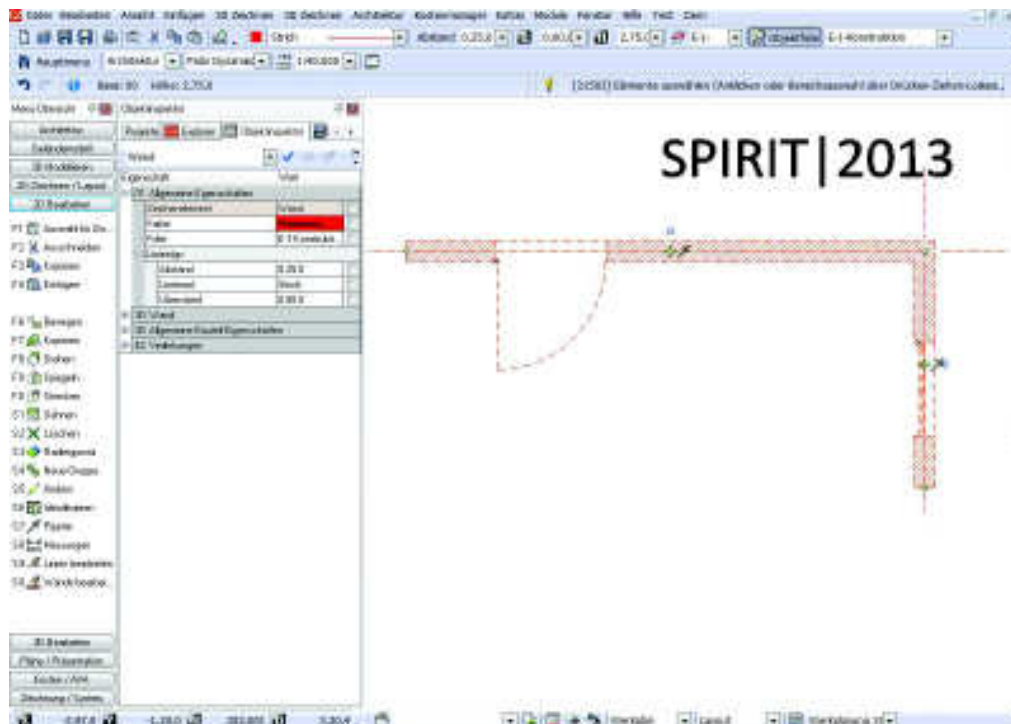
SOFTECH GmbH
Moltkestraße 14
67433 Neustadt/Weinstraße

Neuerungen
SPIRIT | 2013

Seite 4 von 9
vom 7. November 2012

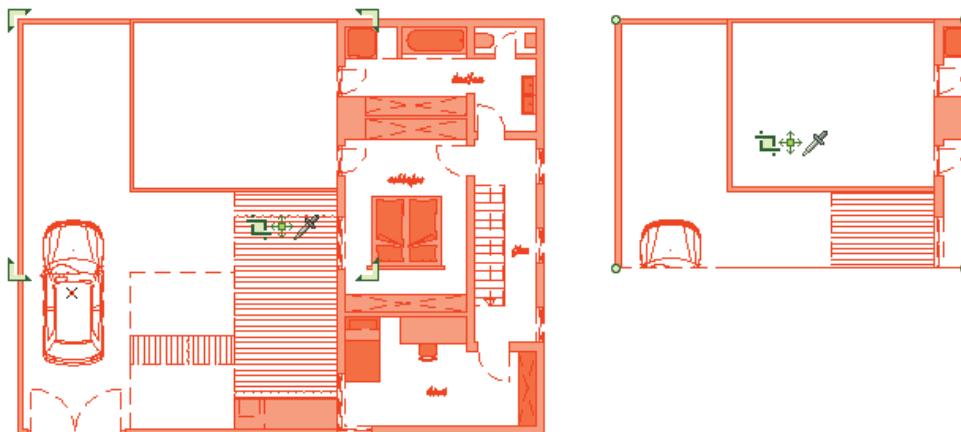
Christian Pacher
Produkt-Management

Fon 06321 939-148
Fax 06321 939-199
cpacher@softtech.de



Referenzen im Griff.

Noch nie war es so einfach den Cliprahmen der Referenzen auf individuelle Bedürfnisse anzupassen. Die Elementgriffe erlauben, den Cliprahmen direkt an der ausgewählten Referenz ein- und auszuschalten. Durch die Elementgriffe sieht man immer, egal ob der Cliprahmen ein- oder ausgeschaltet ist, welcher Ausschnitt von der Referenz festgelegt wurde.



SOFTECH GmbH
Moltkestraße 14
67433 Neustadt/Weinstraße

Neuerungen
SPIRIT|2013

Seite 5 von 9
vom 7. November 2012

Christian Pacher
Produkt-Management

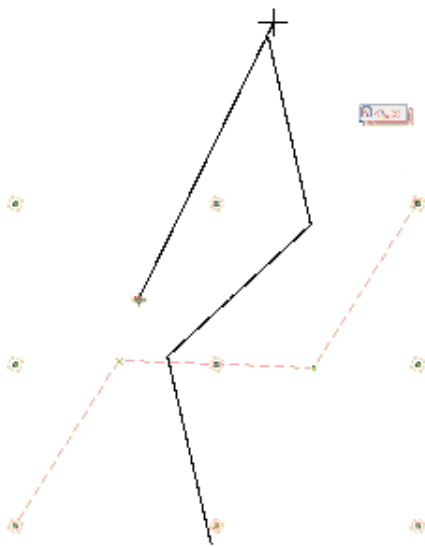
Fon 06321 939-148
Fax 06321 939-199
cpacher@softtech.de

Die Möglichkeiten. Referenzen

- Cliprahmen ein- und ausschalten
- Cliprahmengriffe zeigen die Ausmaße des Rahmens
- Cliprahmen bearbeiten
- Referenz bewegen
- Gleiche Referenz erneut absetzen

Drehen im Griff. Der Drehmodus macht es möglich

Bei jedem selektierten Element wechselt man durch einen zweiten Klick auf der Selektion mit der linken Maustaste in den Drehmodus. Im Drehmodus bleiben keine Wünsche offen: Die Elemente werden über einen frei definierbaren Drehbezugspunkt gedreht, der jederzeit umplatziert werden kann.



Die Möglichkeiten. Drehmodus

Drehen über zentralen Drehbezugspunkt
Drehbezugspunkt frei positionieren

Dynamisch im Griff. SPIRIT|2013 wird dynamisch

Der dynamische Cursor.

Auch der Cursor wird durch das neue Bedienkonzept in SPIRIT|2013 aktiv. Er ändert sein Aussehen beim Anfahren der Elementgriffe, um Ihnen ein visuelles Feedback für die auszuführende Aktion zu vermitteln. Um den Umgang mit SPIRIT|2013 zusätzlich zu erleichtern, wird zu jeder Elementgriff-Funktion ein passender Tooltipp am Cursor angezeigt. Somit ist immer klar, was gerade zu tun ist oder ausgeführt wird.

Die dynamische Bemaßung.

Horizontal, Vertikal und Richtung: das geht nun dynamisch, einfach, schnell und intuitiv. Die Richtung der Bemaßung wird direkt auf der Zeichenfläche durch einen einfachen Klick der linken Maustaste festgelegt und durch einen weiteren Klick abgesetzt. Falsche Ausrichtung fixiert? Auch kein Problem. Mit einem Klick auf die rechte Maustaste wird die Ausrichtung wieder gelöst.

PDF-Import im Griff. Entwurfsgrundlage nun auch aus PDF Dateien

Die Standardimportformate wie *.S12, *.BMP, *.JPG, *.SKP, *.DWG und *.DXF werden in SPIRIT|2013 um ein Format erweitert, dem PDF. Jetzt bietet SPIRIT|2013 die Möglichkeit, Daten im PDF-Format zu importieren. Dabei wird bestimmt, wie und in welchem Format SPIRIT 2013 die PDF-Datei importiert. Ausgewählt wird dabei zwischen drei Formaten (*.BMP, *.JPG und *.S12 – Vektordateien). Optional bietet die neue Importfunktion natürlich auch verschiedenste Möglichkeiten, wie beispielsweise die Auflösung der Bilddateien vor dem Rendern einzustellen oder bei mehrseitigen PDFs die entsprechende Seite auszuwählen.

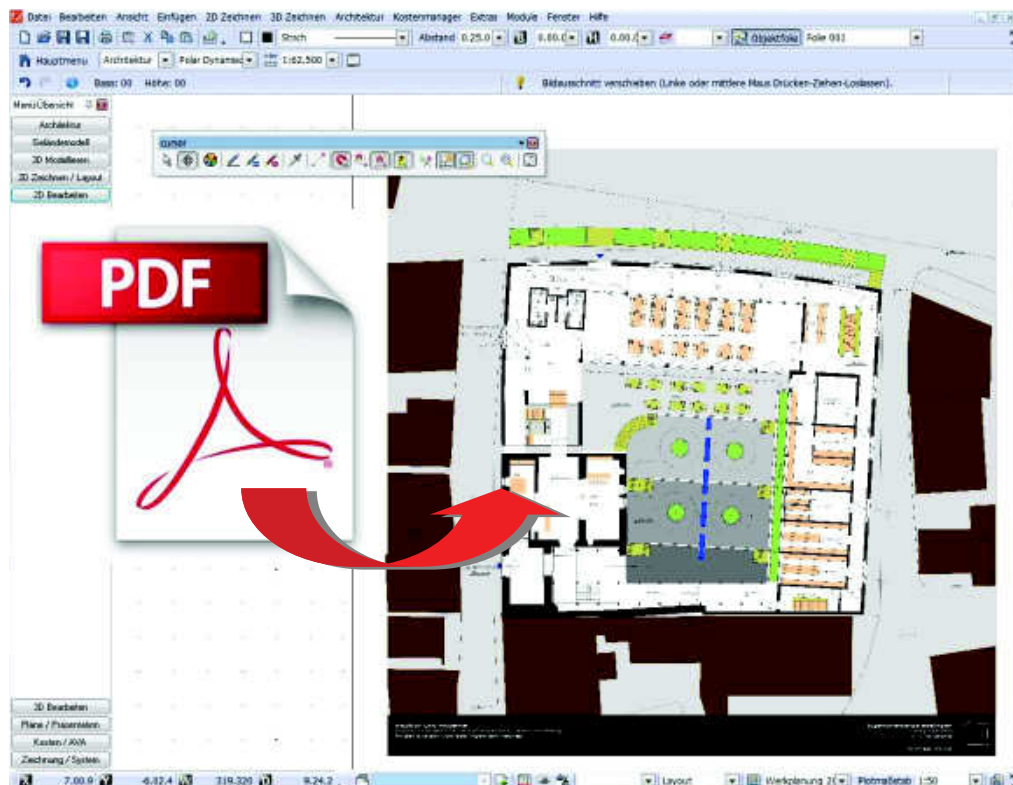
SOFTECH GmbH
Moltkestraße 14
67433 Neustadt/Weinstraße

Neuerungen
SPIRIT|2013

Seite 7 von 9
vom 7. November 2012

Christian Pacher
Produkt-Management

Fon 06321 939-148
Fax 06321 939-199
cpacher@softtech.de



Folien im Griff. Es ist mehr als einfach nur der Folienmanager

Folien verwalten.

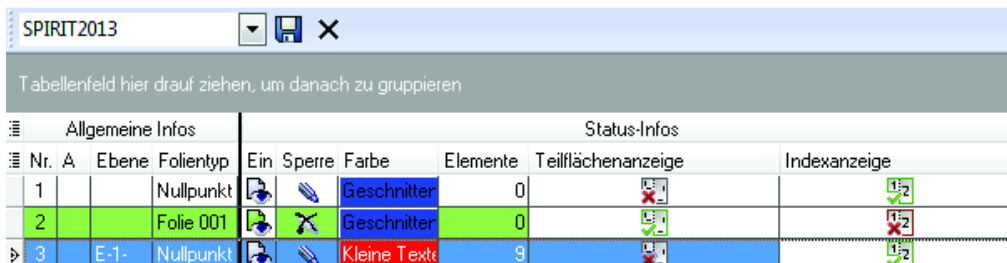
Folien sind die Grundlage jeder Zeichnung. Deshalb sollten die Folien auch so vielseitig wie möglich verwaltet werden können. In SPIRIT|2013 stehen alle Möglichkeiten offen, die Folienstruktur schnell und einfach zu verwalten.

Funktionen wie: Folien neu anlegen, importieren und exportieren, löschen und leeren sind vielleicht schon aus früheren Versionen bekannt. Diese Vielfalt wurde in SPIRIT|2013 aber noch erweitert, damit man auch die Folienverwaltung immer im Griff hat.

Folien kopieren, verschieben und ändern einzelner und mehrerer Folien durch Maus und Schaltflächen rundet die Folienverwaltung ab.

Teilflächen und Indizes.


Für welche Folien sollen die Teilflächen und Indizes angezeigt werden? Durch die Erweiterung im Folienmanager lassen Sie sich die Teilflächen und Indizes einfach und schnell direkt auf der Zeichenfläche anzeigen und müssen nicht mehr umständlich erzeugt werden.



Allgemeine Infos				Status-Infos					
Nr.	A	Ebene	Folientyp	Ein	Sperre	Farbe	Elemente	Teilflächenanzeige	Indexanzeige
1			Nullpunkt			Geschnitten	0		
2			Folie 001			Geschnitten	0		
3		E-1-	Nullpunkt			Kleine Texte	9		

Folien drucken.

SPIRIT|2013 lässt die Anwender entscheiden welche Folie gedruckt wird und welche nicht. Das geschieht wie mit dem Anzeigen der Teilflächen und Indizes direkt im Folienmanager. Einfacher geht es nicht. Der Vorteil dabei: Die Folien müssen nicht mehr ausgeblendet werden, wenn sie beim Drucken ausgelassen werden sollen.



Allgemeine Infos				Status-Infos				
Nr.	A	Ebene	Folientyp	Ein	Sperre	Farbe	Elemente	Drucken
1			Nullpunkt			Geschnitten	0	
2			Folie 001			Geschnitten	0	
3		E-1-	Nullpunkt			Kleine Texte	9	

Die Eigenschaften im Griff. Der Objektinspektor zeigt das, was der Anwender will.

Weniger ist mehr.

Der Objektinspektor von SPIRIT zeigt alle Informationen, die zu dem von Ihnen ausgewählten Element gehören. Das ist hilfreich aber auch je nach Element sehr umfangreich. Der Objektinspektor von SPIRIT|2013 ist intelligent; er merkt sich für jedes Element die Auswahl an Eigenschaften, die getroffen wurde, dadurch behält man den Überblick und muss nicht lange hin und her suchen.

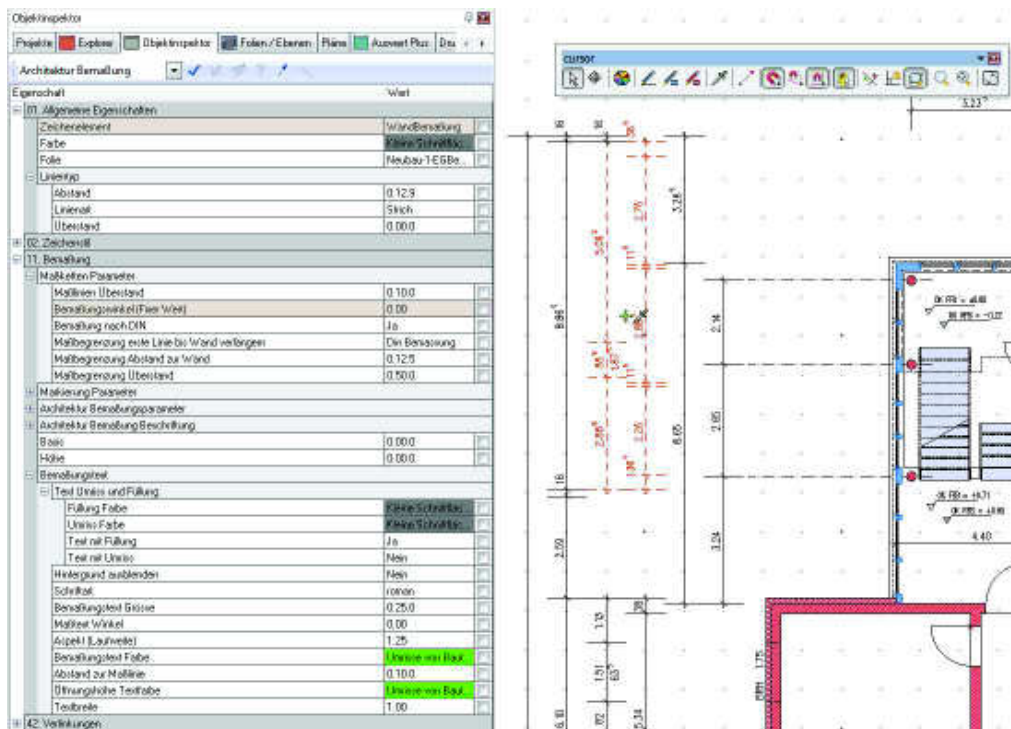
SOFTECH GmbH
Moltkestraße 14
67433 Neustadt/Weinstraße

Neuerungen
SPIRIT|2013

Seite 9 von 9
vom 7. November 2012

Christian Pacher
Produkt-Management

Fon 06321 939-148
Fax 06321 939-199
cpacher@ssofttech.de



Drawing 2013 im Griff. Wo 2013 drauf steht, kann auch 2013 importiert werden.

Erweiterter Importumfang.

Zeichnungen im DWG 2013 Format lassen sich durch den erweiterten Import problemlos in jede SPIRIT|2013 Zeichnung importieren. Inhalte wie Linien, Texte, Bemessung, Wände etc. werden aus der DWG 2013 Datei erkannt und in SPIRIT|2013 angezeigt. Durch spezielle Testzeichnungen, die im DWG 2013 Format erzeugt wurden, wird sichergestellt, dass das Ergebnis in SPIRIT|2013 eine reibungslose Weiterbearbeitung ermöglicht.